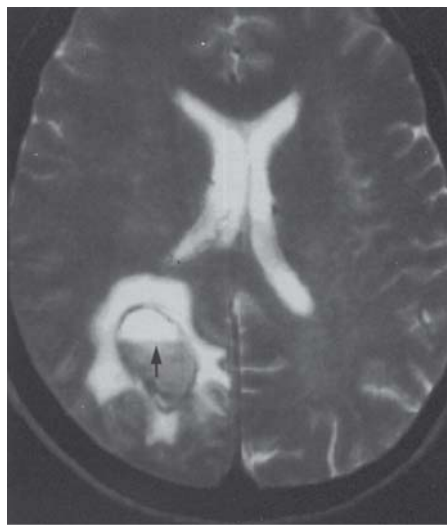


คลินิกปริศนา

ชลิต จิตเจริญ พ.บ.*

ผู้ป่วยหญิงอายุ 63 ปี รับประทานยาต้านการแข็งตัวของเลือดอยู่ประจำ มีอาการสับสนทันทีทันใด ภาพ MRI axial, Non-contrast scan; SE 3,000/90 จงให้การวินิจฉัย



เฉลย

ก้อนเลือดในสมอง

วิจารณ์

จากภาพ MRI ของสมอง Non-contrast scan; SE 3,000/90 พบก้อนขนาด 3 เซนติเมตร มีการแบ่งแยกระดับออกเป็น 2 ส่วน (sedimentation level) ที่ right parietal lobe แสดงว่าเป็นของเหลวตั้งลูกศรชี้ มี high signal intensity รอบๆ เป็นเพราะมีบวมน้ำ (edema) ระดับของเหลวภายในโพรงประสาทเกิดจากตะกอนของเม็ดเลือดแดงอยู่ข้างล่าง ซึ่งเป็น deoxy hemoglobin เห็น

เป็น low signal intensity และระดับของเหลวที่อยู่ด้านบนเป็นน้ำจึงมีลักษณะ high signal intensity ใน T_2

การที่ภายในโพรงประสาทแยกออกเป็นระดับ บ่งบอกว่าภายในนั้นเป็นของเหลว อาจเป็นเพราะมีเลือดออกเข้าไปในโพรงประสาท อย่างไรก็ตาม ถ้ามีภาวะบวมพร่องการแข็งตัวของเลือด แล้วมีเลือดออกในสมอง เลือดที่ออกมาจะไม่แข็งตัวทำให้เห็นเป็นระดับดังกล่าว

ดังนั้นถ้าพบภาพ MRI เช่นนี้ ขอให้คิดถึงภาวะบวมพร่องการแข็งตัวของเลือด ผู้ป่วยรายนี้ได้รับยาคุมารัติน และมีระยะเวลาการแข็งตัวของเลือดเกินค่าปกติ.

* กลุ่มงานรังสีวิทยา โรงพยาบาลพระปกเกล้า จังหวัดจันทบุรี